

住まいづくりの夢がグッと近づく旬の情報を発信!

『宅地分譲予定地』情報!!

- 来春、日出町川崎地区にて『2区画』販売
- 大分市関園にて『3区画』計画中!!



日常に  **もっと木を**
柔らかさは、優しさ



大分市関園

徒歩圏内にスーパーやコンビニ、学校があり、暮らしやすい環境となっています。



※宅地造成前の写真です。



おかげさまで弊社分譲地完売致しました!


NK-Garden 中判田 北・全3区画 (No1.モデルハウス1棟、No.2、3) | NK-Garden 中判田 南・全3区画

Internship インターンシップ開催しました!

工業高校の生徒さんを対象にした「インターンシップ」を開催しました。

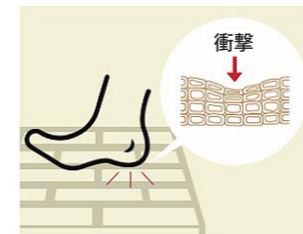
ナカノスホームでは毎年、工業高校の生徒さんのインターンシップを受け入れています。今年も9月に行い、注文住宅の工事現場で施工方法や部材の説明、現場監督の仕事内容などについてご理解いただきました。他にも設計担当者から設計業務についての説明や住宅展

示場で完成した住宅の説明を行いました。今年も優秀な生徒さんばかりで、皆さん熱心にメモをとりながら説明を聞いたり、質問したりしていました。また次回のインターンシップも楽しみです。

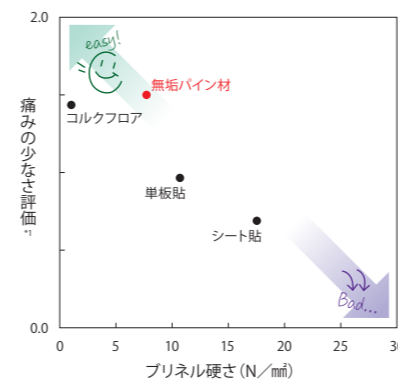


木の床なら、痛くない?

木には、ほどよい柔らかさがあります。それは、**中が空洞の細胞が集まっているから**です。空洞の多いパイプ状の細胞が柔軟に変形することで、**外からの衝撃をやわらかく受けとめる**のです。



この性質は、私たちの生活に良いはたらきを見せてくれます。その代表例が、**木の床**です。硬い床に立つと、脚が痛くなりますよね。では、床はどのくらいの柔らかさが良いのでしょうか? あるモニター調査で、それぞれ硬さの違う床に立った時の脚の痛みを評価してもらったところ、このような結果になりました。



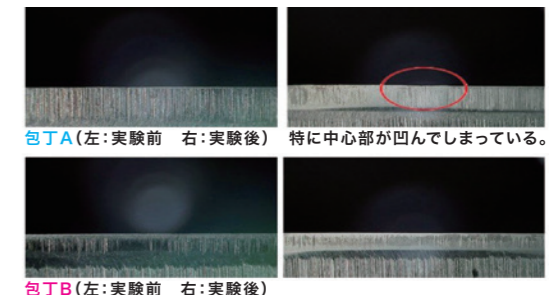
*1 20~60代男女32名を対象に、立位時の脚への負担感(+:痛くない++:痛い)を7段階評価し、その得点平均値を算出。協力:公立大学法人県立広島大学、広島県立総合技術研究所、ひろしま感性イノベーション推進協議会

調査対象は柔らかい順で、コルクフロア、無垢パイン材、単板貼フローリング、シート貼フローリングです。4つのうちで最も柔らかいコルクフロアは、子供用のフロアマットなどでもおなじみの素材ですが、無垢パイン材は、その**コルクフロアと同じくらい痛みが少ない**という結果になりました。無垢材のフローリングは木そのものを使っているため、より木の性質を保っていると言えます。木の柔らかさの恩恵を最大限に受けるには、木本来に近い材を選ぶのが良さそうです。

※上記資料は弊社より情報提供をいただいております。上記内容につきましては、製品の品質及び身体への効果を保証するものではありません。

【くらべてみました】プラスチックと、木のまな板

木の柔らかさを活かしている道具の中に、まな板があります。一般的に木のまな板は、包丁に優しいと言われています。では、プラスチックのまな板と木のまな板で、どのような違いがあるのでしょうか? 実際にくらべてみました。2つの包丁を用意し、**包丁Aにはプラスチックのまな板を、包丁Bには木(桐)のまな板を**当てるという実験を行いました。食材を切る回数を1年間で約10万回と想定して、連続で10万回、包丁をまな板に当て続けます。実験の結果は、このようになりました。



包丁A(プラスチックのまな板に当てた方)は、**刃先がでこぼこになっていて、刃こぼれした**ことがわかります。**包丁B**(木のまな板に当てた方)の刃先は、まっすぐのままでほとんど刃こぼれていません。木のまな板はプラスチックのまな板よりも包丁に優しい、というのは本当なのです。また、刃こぼれることによって、切れ味にも影響してきます。実験後の包丁を使ってトマトを切ってみました。



包丁A(プラスチックのまな板に当てた方)の方は刃先が入りにくく、何度も押し引いたりしましたが、**包丁B**(木のまな板に当てた方)は、刃先がスッと入り、包丁を動かす回数も少なく済みました。プラスチックよりも柔らかい木のまな板は、傷つきやすくもありませんが、包丁を守ってくれる優しい素材なのです。木の柔らかさは、人や物を守ってくれる優しい性質です。より多くの方に、木の恩恵をたっぷり受けて、健康で快適な生活を送ってほしいと願っています。